

## MESSLATTE HÖHER FORTSCHRITT BEI KÖHNLEIN

**TÜRENDESIGN MIT HOHER FUNKTIONALITÄT KOMBINIERT - DER MARKT UND DIE INNEN-ARCHITEKTUR VERLANGT NACH IMMER NEUEN LÖSUNGEN. KÖHNLEIN TÜREN HAT DAZU INNOVATIVE IDEEN ENTWICKELT UND IN IHREM PRODUKT-PORTFOLIO AUFGENOMMEN.**

### **KÖNOFREE - FLÄCHENBÜNDIGKEIT UND MINIMALISMUS IM TÜRENDESIGN**

Wandbündige Türen mit perfekten Abschlusskanten, passgenauen Linien und filigranen Schattenfügen sind Merkmale der modernen Innenarchitektur. Die eingeputzte und damit praktisch unsichtbare Aluminiumzarge KÖNOFREE ist die perfekte Weiterentwicklung im Türendesign angepasst an diese Merkmale. Flächenbündigkeit und Minimalismus werden hierbei groß geschrieben. Das Türblatt schließt eben mit der verputzten Wand ab, ob stumpf einschlagend (KÖNOFREE) oder in die Leibung öffnend (KÖNOFREEin). Beide Türelemente sind von Haus aus mit Magnetfallenschloss und verdeckt liegenden, mehrdimensional verstellbaren Türbändern ausgestattet. Köhnlein empfiehlt passend zum puristischen Design die Ausführung des Türblatts ohne Schlüssellochbohrung. Die problematische Verbindung zwischen Türelement und Mauerwerk ohne vorprogrammierte Rissbildung kann dabei als Herausforderung empfunden werden. Beim KÖNOFREE-Zargensystem wird in das Zargenprofil ein Putznetz eingeklickt und somit entsteht eine sichere Verbindung zwischen Türelement und Mauerwerk. Durch dieses intelligente System ermöglicht Köhnlein dem Verarbeiter eine perfekte Lösung für den Bauherren auszuführen.

KÖ-PRBILD-00020  
KÖ-PRBILD-00030

### **SCHIEBEN - REVOLUTIONIERT - SCHIEBETÜRLAUFBESCHLÄGE DRIVE, FLY UND PASSO**

Schiebetürlaufbeschläge gibt es jetzt in neuer Optik. Dazu zahlreiche Modelle mit der komfortablen Einzugsdämpfung Softmotion. So wurden beispielsweise drei neue Designvarianten für den Schiebetürlaufbeschlag drive entwickelt. Wahlweise in schwarz als Kontrast zur Schiebetüroberfläche oder aber zu CPL-Oberflächen passend mit der jeweiligen CPL-Oberflächeneinlage. Drive passt sich jetzt jedem individuellen Designbedürfnis an. Oder aber der Laufbeschlag fly als Redesign der im neuen Design und seiner Funktion weiterentwickelt wurde. Damit ist bei diesem Schiebetürlaufbeschlag durch den Verzicht auf die seitlichen Stopper der früheren fly-Ausführung ein modernes Redesign gelungen. Die große Errungenschaft bei dieser Weiterentwicklung ist allerdings die Integration der Einzugsdämpfung Softmotion für ein sanftes Schließen der Schiebetür. Dank der Tragkraft des Laufbeschlages bis 80 kg können auch Türen mit Lichtausschnitten und „schwere“ Modelle eingesetzt werden. Abgerundet wird dieses sehr anspruchsvolle Schiebetürprogramm mit dem neuen Laufbeschlag passo. Inspiriert durch das altbekannte, klassische Scheunentor entstand dieser Schiebetürlaufbeschlag. Massiver, brüniertes Stahl als Grundmaterial und die Verwendung von Schwerlast-Kugellagern zeugen von hoher Stabilität und Zuverlässigkeit - und das bei Türblättern bis 100 kg.

KÖ-PRBILD-00050  
KÖ-PRBILD-00060  
KÖ-PRBILD-00070  
KÖ-PRBILD-00080

Wir bitten Sie die Ihnen zur Verfügung gestellten Texte und Bilder nur im Zusammenhang mit Köhnlein Türen zu verwenden und würden uns bei Abdruck über ein Belegexemplar freuen. Bildmaterial mit Bilduntertiteln korrespondierend zu Presstext erhalten Sie als Download im Internet unter [www.koehnlein-tueren.de](http://www.koehnlein-tueren.de) oder auf Anfrage unter [marketing@koehnlein-tueren.de](mailto:marketing@koehnlein-tueren.de). Für Rückfragen und weitere Informationen stehen wir Ihnen gerne zur Verfügung.

**Köhnlein** GmbH  
Heribert-Unfried-Str. 8-10  
D-74597 Stimpfach  
t: +49 (0) 7967 15 4-0 | f: -46  
[info@koehnlein-tueren.de](mailto:info@koehnlein-tueren.de)

KORRESPONDENZ

**BILDMATERIAL**

KÖ-PRBILD-00180  
KÖ-PRBILD-00190  
KÖ-PRBILD-00200  
KÖ-PRBILD-00210

KÖ-PRBILD-00220  
KÖ-PRBILD-00230  
KÖ-PRBILD-00240  
KÖ-PRBILD-00250  
KÖ-PRBILD-00260  
KÖ-PRBILD-00270

KÖ-PRBILD-00110  
KÖ-PRBILD-00120  
KÖ-PRBILD-00130  
KÖ-PRBILD-00140  
KÖ-PRBILD-00150  
KÖ-PRBILD-00160  
KÖ-PRBILD-00170

KÖ-PRBILD-00090  
KÖ-PRBILD-00100

**Köhnlein** GmbH  
Heribert-Unfried-Str. 8-10  
D-74597 Stimpfach  
t: +49 (0) 7967 15 4-0 | f: -46  
info@koehnlein-tueren.de

**ACTIVESTOP - TÜRDÄMPFUNG FÜR DREHTÜREN MIT HOHEM KOMFORT!**

Die Türdämpfung ActiveStop ermöglicht einen neuartigen Begehkomfort an Zimmertüren. Die clevere Funktion sorgt für sanftes Stoppen, leises Schließen und ein komfortables Offenhalten der Drehtüren. Damit gehören knallende Türen sowie Beschädigungen und Macken an Wänden oder Möbeln der Vergangenheit an und das Verletzungsrisiko beim Schließen der Tür wird deutlich minimiert. Der ActiveStop ist bei geschlossener Tür nicht zu sehen und passt sich damit auch höchsten Designansprüchen an. Dank der aktiven Dämpfung schließt die Tür langsam und leise. Auch der Schwung beim Öffnen der Tür wird gedämpft und die Tür stoppt an der gewünschten Position. Türstopper am Boden, die meist eine lästige Stolperfalle darstellen, sind somit nicht mehr notwendig. Damit die Tür nicht beim geringsten Luftzug zufällt, hält ActiveStop sie auf. Köhnlein empfiehlt bei Türelementen mit ActiveStop Magnetfallenschlösser einzusetzen.

Die Produktmerkmale zusammengefasst im Überblick:

- › Türdämpfung in Schließrichtung ab ca. 25°
- › Türdämpfung in Öffnungsrichtung ab ca. 60°
- › Freilaufbereich - frei wählbare Türposition zwischen 25° und 60°
- › Türöffnungswinkel variabel einstellbar zwischen 80° und 140°
- › optimale Funktion bei Türblättern bis 45 kg
- › Öffnungs- und Schließdämpfung im eingebauten Zustand über ein Ventil einstellbar
- › Kein zusätzlicher Bodenpuffer/Türstopper erforderlich
- › Barrierefrei nach DIN 18040-2 aufgrund geringer Öffnungskräfte
- › Geringer Montageaufwand

**HÖCHSTE FUNKTIONALITÄT MIT DEM TOCHOPEN-SYSTEM - TOUCH IT, OPEN IT**

Mit TouchOpen erreicht man höchste Funktionalität und eine Formensprache die bei Bauherren für Staunen sorgen wird. Das einfache Berühren des TouchOpen-Griffs entriegelt das Türschloss. Hierbei handelt es sich um ein elektrisches, batteriebetriebenes Magnetfallenschloss. Zur Verwendung im WC kann das TouchOpen-System auf der Raumseite um einen Schließstaster ergänzt werden, mit dem die Tür abgeschlossen werden kann (eine Notentriegelungsfunktion von außen ist dennoch vorhanden).

**WC-VERRIEGELUNGEN UND SCHLÖSSER FÜR SCHIEBETÜREN**

Funktionell und zugleich optisch sehr ansprechend hat Köhnlein jetzt neue WC-Verriegelungen für Schiebetüren und Schlösser für Ganzglasschiebetüren in sein Sortiment mit aufgenommen. Dabei ist die Verriegelung in die Griffmuschel bzw. Schlosskasten integriert.

**VEREDELUNG - NEUE DRÜCKERGARNITUREN MIT NEUEN FARBAKZENTEN & OBERFLÄCHEN**

Drückermodelle in neuen Materialien und Farben ergänzen das überaus breite Drückergarnituren-Programm von Köhnlein. Hervorzuheben Farbakzente PVD bronze und PVD rauchschwarz. Als Trendfarbe nicht zu vergessen schwarz satiniert. Besonders modisch und elegant wirkend Drückergarnituren mit flachem Rosettendesign in rund und quadratisch.

Wir bitten Sie die Ihnen zur Verfügung gestellten Texte und Bilder nur im Zusammenhang mit Köhnlein Türen zu verwenden und würden uns bei Abdruck über ein Belegexemplar freuen. Bildmaterial mit Bilduntertiteln korrespondierend zu Pressetext erhalten Sie als Download im Internet unter [www.koehnlein-tueren.de](http://www.koehnlein-tueren.de) oder auf Anfrage unter [marketing@koehnlein-tueren.de](mailto:marketing@koehnlein-tueren.de). Für Rückfragen und weitere Informationen stehen wir Ihnen gerne zur Verfügung.

## KÖNOFREE

EINGEPUTZTE ZARGE - PRAKTISCH UNSICHTBAR!

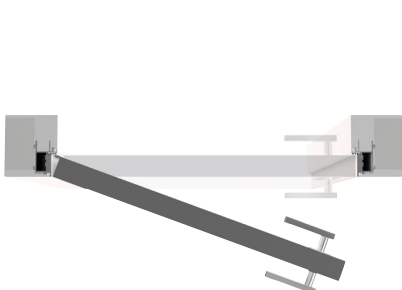


KÖ-PRBILD-00020

Köhnlein Türelemente Standard glatt, Wildnussbaum natur geplankt quer furniert, Türelement raumhoch, System KÖNOFREEin (stumpf einschlagend, in die Leibung öffnend), eingeputzte Aluminiumzarge FAZin-50, verdeckt liegende, mehrdimensional verstellbare Türbänder, ohne Schlüsselbohrung, ohne oberes Zargenquerteil

KÖ-PRBILD-00030

DARSTELLUNG KÖNOFREE / KÖNOFREEin



**KÖNOFREE**  
Zarge eingeputzt, Türblatt stumpf,  
Beispiel: eingeputzte Aluminiumzarge FAZ-45, DIN Links



**KÖNOFREEin**  
Zarge eingeputzt, Türblatt stumpf eingefälzt, in die Leibung öffnend,  
Beispiel: eingeputzte Aluminiumzarge FAZin-50, DIN Rechts



**KÖNOFREEin**  
Zarge eingeputzt, Türblatt stumpf eingefälzt, in die Leibung öffnend,  
Beispiel: eingeputzte Aluminiumzarge FAZin-50V, DIN Rechts

Wir bitten Sie die Ihnen zur Verfügung gestellten Texte und Bilder nur im Zusammenhang mit Köhnlein Türen zu verwenden und würden uns bei Abdruck über ein Belegexemplar freuen. Bildmaterial mit Bilduntertiteln korrespondierend zu Pressetext erhalten Sie als Download im Internet unter [www.koehnlein-tueren.de](http://www.koehnlein-tueren.de) oder auf Anfrage unter [marketing@koehnlein-tueren.de](mailto:marketing@koehnlein-tueren.de). Für Rückfragen und weitere Informationen stehen wir Ihnen gerne zur Verfügung.

**Köhnlein** GmbH  
Heribert-Unfried-Str. 8-10  
D-74597 Stimpfach  
t: +49 (0) 7967 15 4-0 | f: -46  
[info@koehnlein-tueren.de](mailto:info@koehnlein-tueren.de)

## LAUFBESCHLAG **DRIVE**

DRIVE IN NEUEN DESIGNVARIANTEN - DAZU SANFT SCHLIESSEND MIT DER EINZUGSDÄMPFUNG SOFTMOTION



KÖ-PRBILD-00060

### DETAIL

Abb. Schiebetürlaufbeschläge drive von hinten nach vorne:

- › drive, schwarz, Türblatt Balkeneiche natur geplankt quer furniert
- › drive, Edelstahloptik, Einlage CPL Vivo Crema-Reproduktion, Türblatt CPL Vivo Crema-Reproduktion
- › drive, Edelstahloptik, Einlage Weißlack, Türblatt Weißlack



DRIVE SANFT  
SCHLIESSEND

KÖ-PRBILD-00050

### STANDARD GLATT

Schiebetür auf der Wand laufend, CPL Eiche Savanna-Repro., Schiebetürlaufbeschlag drive, Edelstahloptik, Einlage CPL Eiche Savanna-Reproduktion

## LAUFBESCHLAG **FLY**

REDESIGN SCHIEBETÜRLAUFBESCHLAG FLY - WEITERENTWICKELT MIT DER INTEGRIERTEN EINZUGSDÄMPFUNG SOFTMOTION



KÖ-PRBILD-00070

### STANDARD GLATT

Schiebetür auf der Wand laufend, zweiflg., Farblack greystone, Design-LA 4R, Glasteilen flächenbündig mit kleinem Eckradius, Schiebetürlaufbeschlag fly mit Einzugsdämpfung Softmotion, Edelstahloptik, Griffmuschel rechteckig mit selbstschließender, gefederter Abdeckklappe, flächenbündig eingebaut, Edelstahl, Verglasung: Klarglas

Wir bitten Sie die Ihnen zur Verfügung gestellten Texte und Bilder nur im Zusammenhang mit Köhnlein Türen zu verwenden und würden uns bei Abdruck über ein Belegexemplar freuen. Bildmaterial mit Bilduntertiteln korrespondierend zu Presstext erhalten Sie als Download im Internet unter [www.koehnlein-tueren.de](http://www.koehnlein-tueren.de) oder auf Anfrage unter [marketing@koehnlein-tueren.de](mailto:marketing@koehnlein-tueren.de). Für Rückfragen und weitere Informationen stehen wir Ihnen gerne zur Verfügung.

**Köhnlein** GmbH  
Heribert-Unfried-Str. 8-10  
D-74597 Stimpfach  
t: +49 (0) 7967 15 4-0 | f: -46  
[info@koehnlein-tueren.de](mailto:info@koehnlein-tueren.de)



## DER NEUE LAUFBESCHLAG **PASSO**

INSPIRIERT DURCH DAS ALTBEKANNTE, KLASSISCHE SCHEUNENTOR



MARKANT & ROBUST  
ABER SANFT

KÖ-PRBILD-00080

**STANDARD GLATT**

Schiebetür auf der Wand laufend, Kernesche natur geplankt quer furniert, Schiebetürlaufbeschlag passo mit Einzugsdämpfung Softmotion, brüniert, Griffstab passo (50 cm), brüniert

## VEREDELUNG

NEUE DRÜCKERGARNITUREN IN NEUEN FARBEN UND MATERIALIEN



KÖ-PRBILD-00090

Bild links: **Planeo, Modell Zamora**

PVD bronze, Drücker festdrehbar auf Flachrosette quadratisch mit Rückholfeder

Bild rechts: **Planeo, Modell Madrid**

PVD rauchschwarz, Drücker festdrehbar auf Flachrosette rund mit Rückholfeder

TRENDFARBE  
**SCHWARZ**



KÖ-PRBILD-00100

**DRÜCKERGARNITUR MADRID**

schwarz satiniert, Drücker festdrehbar auf Metallunterkonstruktion mit Rückholfeder

Wir bitten Sie die Ihnen zur Verfügung gestellten Texte und Bilder nur im Zusammenhang mit Köhnlein Türen zu verwenden und würden uns bei Abdruck über ein Belegexemplar freuen. Bildmaterial mit Bilduntertiteln korrespondierend zu Presstext erhalten Sie als Download im Internet unter [www.koehnlein-tueren.de](http://www.koehnlein-tueren.de) oder auf Anfrage unter [marketing@koehnlein-tueren.de](mailto:marketing@koehnlein-tueren.de). Für Rückfragen und weitere Informationen stehen wir Ihnen gerne zur Verfügung.

**Köhnlein** GmbH  
Heribert-Unfried-Str. 8-10  
D-74597 Stimpfach  
t: +49 (0) 7967 15 4-0 | f: -46  
[info@koehnlein-tueren.de](mailto:info@koehnlein-tueren.de)

## WC-VERRIEGELUNGEN FÜR SCHIEBETÜREN<sup>1</sup>



**KÖ-PRBILD-00110**

**CORRO WC**  
Zirkelriegelschloss Corro WC, Edelstahl, Edelstahl, Griffmuschel Bola mit WC-Verriegelung, Edelstahl, opt. mit Stingriffmulde, silberfarbig



**KÖ-PRBILD-00120**

**OVADO WC**  
Zirkelriegelschloss WC, Edelstahl, Griffmuschel Ovado mit WC-Verriegelung, Edelstahl, Abb. geöffnet



**KÖ-PRBILD-00130**

**OVADO WC**  
Zirkelriegelschloss WC, Edelstahl, Griffmuschel Ovado mit WC-Verriegelung, Edelstahl, Abb. verschlossen



**KÖ-PRBILD-00140**

**STANDARD GLATT**  
Schiebetür in der Wand laufend (optional mit Einzugsdämpfung Softmotion erhältlich), CPL Brillantweiß, Zarge KÖNOSOFT, Griffmuschel Bola mit WC-Verriegelung, Edelstahl

## SCHLÖSSER FÜR GANZGLAS-SCHIEBETÜREN<sup>1</sup>



**KÖ-PRBILD-00150**

**ROLINO PZ**  
Ganzglastür-Zirkelriegelschloss Rolino PZ, Edelstahl



**KÖ-PRBILD-00160**

**ROLINO PZ MIT GRIFF**  
Ganzglastür-Zirkelriegelschloss Rolino PZ mit Griff, Edelstahl



**KÖ-PRBILD-00170**

**ROLINO WC**  
Ganzglastür-Zirkelriegelschloss Rolino WC, Edelstahl

Für zweiflg. Ganzglas-Schiebetüren ist ein passender Gegenkasten erhältlich.

<sup>1)</sup> Bitte berücksichtigen, dass Schiebetüren mit vorstehenden Beschlagteilen nicht komplett in Wandtaschen geschoben werden können. Ggf. Durchgangsverlust beachten.

Wir bitten Sie die Ihnen zur Verfügung gestellten Texte und Bilder nur im Zusammenhang mit Köhnlein Türen zu verwenden und würden uns bei Abdruck über ein Belegexemplar freuen. Bildmaterial mit Bilduntertiteln korrespondierend zu Presstext erhalten Sie als Download im Internet unter [www.koehnlein-tueren.de](http://www.koehnlein-tueren.de) oder auf Anfrage unter [marketing@koehnlein-tueren.de](mailto:marketing@koehnlein-tueren.de). Für Rückfragen und weitere Informationen stehen wir Ihnen gerne zur Verfügung.

**Köhnlein** GmbH  
Heribert-Unfried-Str. 8-10  
D-74597 Stimpfach  
t: +49 (0) 7967 15 4-0 | f: -46  
[info@koehnlein-tueren.de](mailto:info@koehnlein-tueren.de)



## ACTIVESTOP

TÜRDÄMPFUNG FÜR DREHTÜREN MIT HOHEM KOMFORT



KÖ-PRBILD-00180

### STANDARD GLATT

Balkeneiche Roheffekt geplankt quer furniert, System KÖNOPLAN (stumpf einschlagend), verdeckt liegende, mehrdimensional verstellbare Türbänder, Türdämpfung ActiveStop, Zarge Standard kantig, Eiche Kastell Roheffekt, Drückergarnitur Palma, Edelstahl, planeo, Flachrosette quadratisch



KÖ-PRBILD-00190

### Detail ActivStop

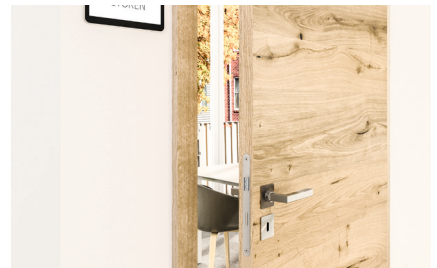
Türdämpfung ActivStop ermöglicht einen neuartigen Begehkomfort an Zimmertüren. Ist bei geschlossener Tür nicht sichtbar und hält die Tür in der gewünschten Position.



KÖ-PRBILD-00200

### Sanftes Stoppen

Der Schwung beim Öffnen der Tür wird gedämpft und die Tür stoppt an der gewünschten Position. Türdämpfung in Öffnungsrichtung ab ca. 60°.



KÖ-PRBILD-00210

### Leises Schließen

Dank der aktiven Dämpfung schließt die Tür langsam und leise. Türdämpfung in Schließrichtung ab ca. 25°.

Wir bitten Sie die Ihnen zur Verfügung gestellten Texte und Bilder nur im Zusammenhang mit Köhnlein Türen zu verwenden und würden uns bei Abdruck über ein Belegexemplar freuen. Bildmaterial mit Bilduntertiteln korrespondierend zu Presstext erhalten Sie als Download im Internet unter [www.koehnlein-tueren.de](http://www.koehnlein-tueren.de) oder auf Anfrage unter [marketing@koehnlein-tueren.de](mailto:marketing@koehnlein-tueren.de). Für Rückfragen und weitere Informationen stehen wir Ihnen gerne zur Verfügung.

**Köhnlein** GmbH  
Heribert-Unfried-Str. 8-10  
D-74597 Stimpfach  
t: +49 (0) 7967 15 4-0 | f: -46  
[info@koehnlein-tueren.de](mailto:info@koehnlein-tueren.de)

## TOUCHOPEN

TOUCH IT, OPEN IT!



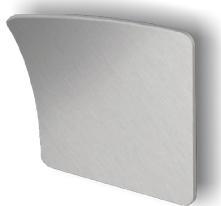
KÖ-PRBILD-00210

**DETAIL**  
TouchOpen-Türschloss und  
TouchOpen-Griff Manchester, Edelstahl

KÖ-PRBILD-00220

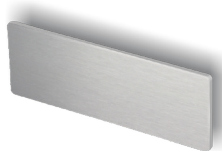
**STANDARD GLATT**  
Weißlack, Design-LA 4 Quadrate, Glasleisten flächenbündig mit kleinem Eckradius, System KÖNOPLAN (stumpf einschlagend), verdeckt liegende, mehrdimensional verstellbare Türbänder, Zarge KÖNOSOFT, TouchOpen-Griff Manchester mit Schließaster, Edelstahl, Verglasung: Satinato

Griffbeispiele:



KÖ-PRBILD-00230

TOUCHOPEN-GRIFF BRADFORD



KÖ-PRBILD-00240

TOUCHOPEN-GRIFF BRISTOL



KÖ-PRBILD-00250

TOUCHOPEN-GRIFF MANCHESTER



KÖ-PRBILD-00260

TOUCHOPEN-GRIFF OXFORD

Wir bitten Sie die Ihnen zur Verfügung gestellten Texte und Bilder nur im Zusammenhang mit Köhnlein Türen zu verwenden und würden uns bei Abdruck über ein Belegexemplar freuen. Bildmaterial mit Bilduntertiteln korrespondierend zu Pressetext erhalten Sie als Download im Internet unter [www.koehnlein-tueren.de](http://www.koehnlein-tueren.de) oder auf Anfrage unter [marketing@koehnlein-tueren.de](mailto:marketing@koehnlein-tueren.de). Für Rückfragen und weitere Informationen stehen wir Ihnen gerne zur Verfügung.

**Köhnlein** GmbH  
Heribert-Unfried-Str. 8-10  
D-74597 Stimpfach  
t: +49 (0) 7967 15 4-0 | f: -46  
[info@koehnlein-tueren.de](mailto:info@koehnlein-tueren.de)